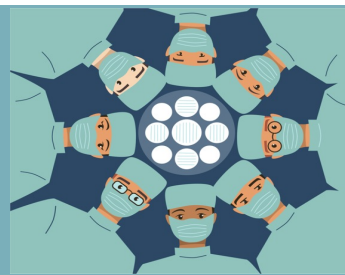


# LARINGOSPASMO PEDIATRÍA

## Distribución y Roles para Enfermería y TCAEs



### Secuencia crítica

1. Ayuda
2. Suspender estímulo
3. Subir flujo O2 100%
4. Tracción mandibular / Presión retroauricular
5. CPAP/ IPPV (hasta 30cmH20)
6. Propofol o Succin
7. Dx dif: Aspirar secreciones / colocación Guedel



## 4 intervinientes

**"NADIE SE LAVA HASTA QUE VÍA AÉREA ESTÁ ASEGURADA"**



### Operador

**Briefing del equipo:** "Aquí están los fármacos de emergencias diluidos y rotulados..." (batea)

**Diagnostica y comunica dificultades:** "LARINGOSPASMO INCOMPLETO/ COMPLETO" (*No entra nada de aire*)



### Enfermera/o Asistente Vía aérea

**Prepara material de vía aérea:** MF - Guedel- Sonda aspiración

**Revisa secuencia crítica**

**¿Pido ayuda?**

**Monitoriza**

**Informa Capnografía (Sí/No), Saturación (< 85%) y FC (decirla)**

**Inicia compresiones en caso de bradicardia o PCR**



### Enfermera/o T Tiempo y Terapias

**¿Administro medicación? según indicación médica + bolo de SF para empujar:**

- Propofol 1mg/Kg
- Atropina 0,01-0,02 mg/Kg
- Succinilcolina 1mg/Kg

**Asegura vía venosa**

- No perderla!
- ¿Funciona?
- ¿Canaliza?

**Controla tiempos**

**Latencia de acción de maniobras**



### Ayuda

**Visión global paciente y monitor**

**Revisión secuencia crítica**

**Plantea intervenciones y sugerencias (de forma asertiva)**

**Indica fármacos**



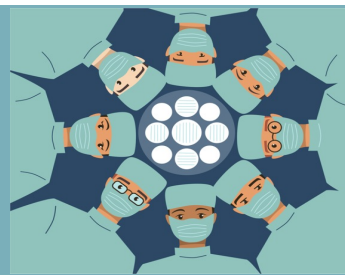
### TCAE

**Material adicional necesario**

**Llamadas a otras ayudas**

# LARINGOSPASMO PEDIATRÍA

## Distribución y Roles para Enfermería y TCAEs



### Secuencia crítica

1. Ayuda
2. Suspender estímulo
3. Subir flujo O<sub>2</sub> 100%
4. Tracción mandibular / Presión retroauricular
5. CPAP/ IPPV (hasta 30cmH<sub>2</sub>O)
6. Propofol o Succin
7. Dx dif: Aspirar secreciones / colocación Guedel



## 3 intervinientes

**"NADIE SE LAVA HASTA QUE VÍA AÉREA ESTÁ ASEGURADA"**



### Operador

**Briefing del equipo:** "Aquí están los fármacos de emergencias diluidos y rotulados..." (batea)

**Diagnostica y comunica dificultades:** "LARINGOSPASMO INCOMPLETO/ COMPLETO" (*No entra nada de aire*)



### Enfermera/o Asistente Vía aérea

**Prepara material de vía aérea:** MF - Guedel- Sonda aspiración

**Revisa secuencia crítica**

**¿Pido ayuda?**

**Monitoriza**

**Informa Capnografía (Sí/No), Saturación (< 85%) y FC (decirla)**

**Inicia compresiones en caso de bradicardia o PCR**

**Visión global paciente y monitor**

**Revisión secuencia crítica**

**Plantea intervenciones y sugerencias (de forma asertiva)**

**Indica fármacos**



### Enfermera/o T Tiempo y Terapias

**¿Administro medicación? según indicación médica + bolo de SF para empujar:**

- Propofol 1mg/Kg
- Atropina 0,01-0,02 mg/Kg
- Succinilcolina 1mg/Kg

**Asegura vía venosa**

- No perderla!
- ¿Funciona?
- ¿Canaliza?

**Controla tiempos**

**Latencia de acción de maniobras**



**TCAE**

**Material adicional necesario**

**Llamadas a otras ayudas**